

Uddrag af resultater af spørgeskemaundersøgelse og trafiktællinger - Bolbro

Nedenstående er uddrag af resultaterne fra en web-baseret spørgeskemaundersøgelse foretaget i 2005 og 2008 vedr. projekt Levende veje. Der er samtidig inddraget relevante resultater fra trafiktællinger m.m.

De målte trafiktal, hastigheder, udpegede utrygge steder mm. før og efter anlæg af projektet kan ses på kort på www.levendeveje.dk.

Den samlede spørgeskemaundersøgelse for både Bolbro og Korup findes også på www.levendeveje.dk.

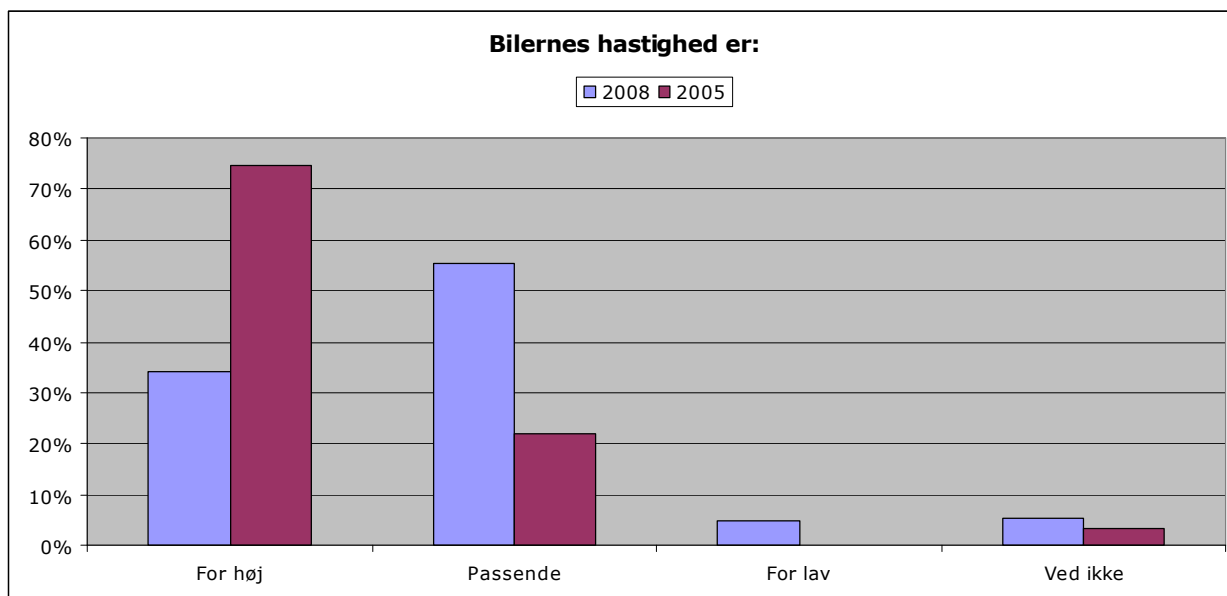
Beboersammensætning

146 beboere besvarede spørgeskemaet i 2005 og 149 beboere besvarede i 2008, hvilket svarer til ca 17% af beboerne.

Fordelingen var ligelig på køn. I begge undersøgelser er børn og ældre underrepræsenteret, set i forhold til områdets beboersammensætning. Samtidig er husstande med 2-4 personer overrepræsenteret.

Bilernes hastighed

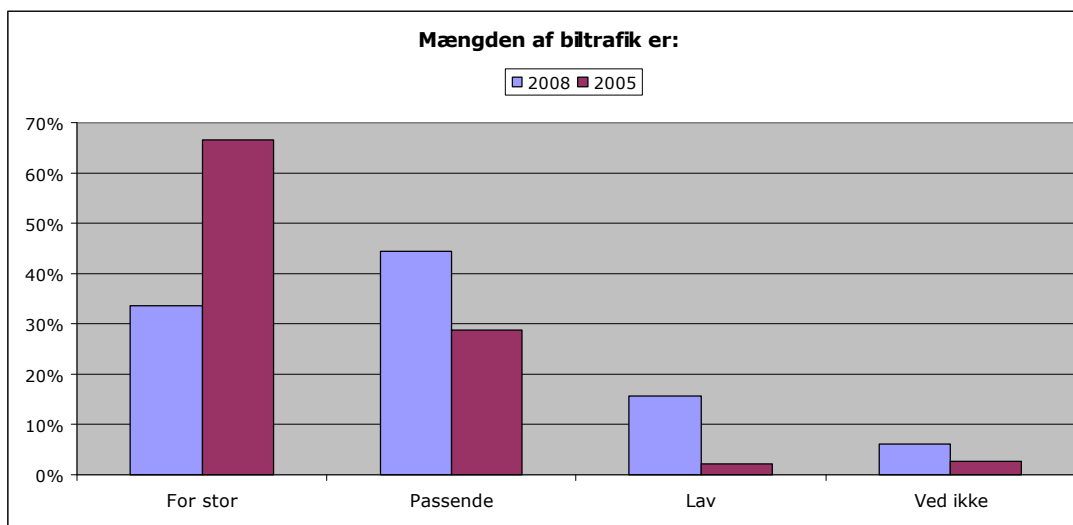
I dag er andelen af beboere der er tilfredse med bilernes hastighed steget fra 22% til 55%.



Gennemsnitshastigheden for det samlede boligområde er faldet 22% fra 36,3 km/t til 28,7 km/t. Samtidig er andelen af hurtigkørende biler væsentligt nedsat idet 85% af bilisterne nu kører under 41 km/t.

Mængden af trafik

Andelen af beboere der synes at mængden af biltrafik er for høj er faldet fra 66% til 34%.



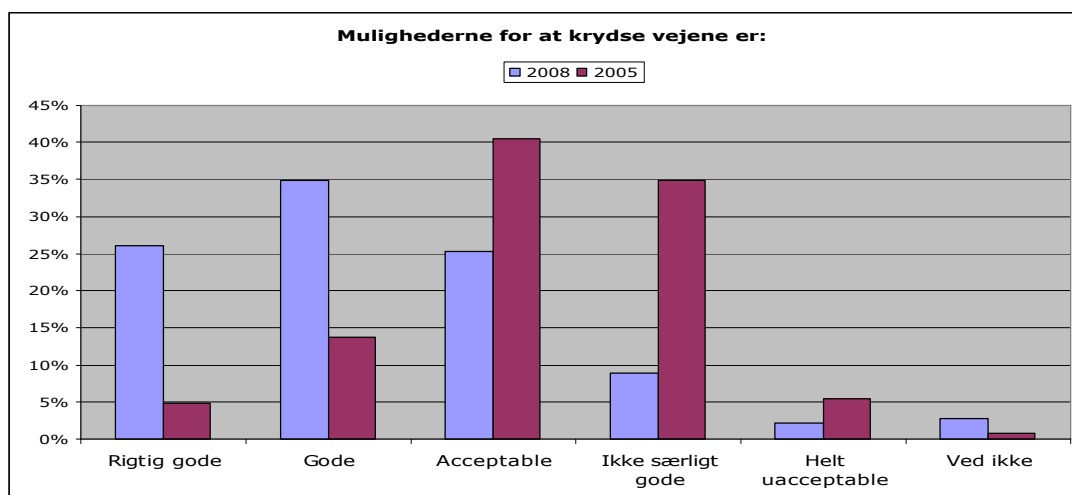
Der er også sket en væsentlig reduktion i biltrafikken på 35% for det samlede område. Dette dækker dog over en stigning på enkelte veje/delstrækninger.

Cykeltrafikken i området har været ens i projektperioden.

Registrering af fodgængere i området har vist at de bevæger sig i området på samme steder som før projektet. Det har ikke været muligt, at sammenligne antallet af fodgængere før og efter pga. en ændret tællemetode.

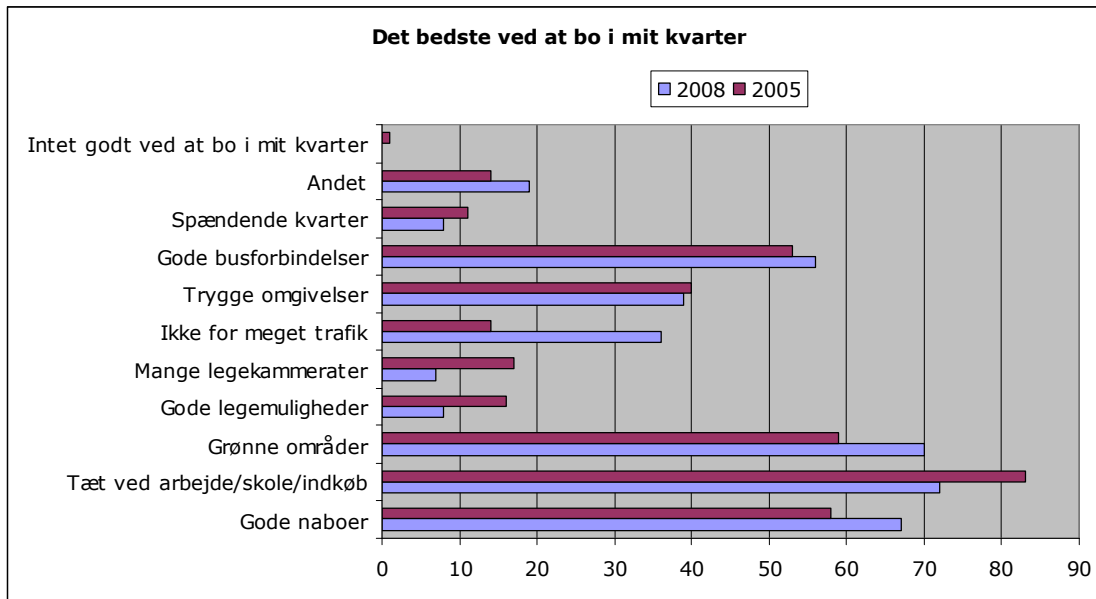
Mulighederne for at krydse vejene

Andelen af beboere der synes, at mulighederne for at krydse vejene er dårlige er faldet fra 40% til 11%. Samtidig er andelen af beboere der synes at mulighederne for at krydse vejene er rigtig gode steget fra 5% til 26%.



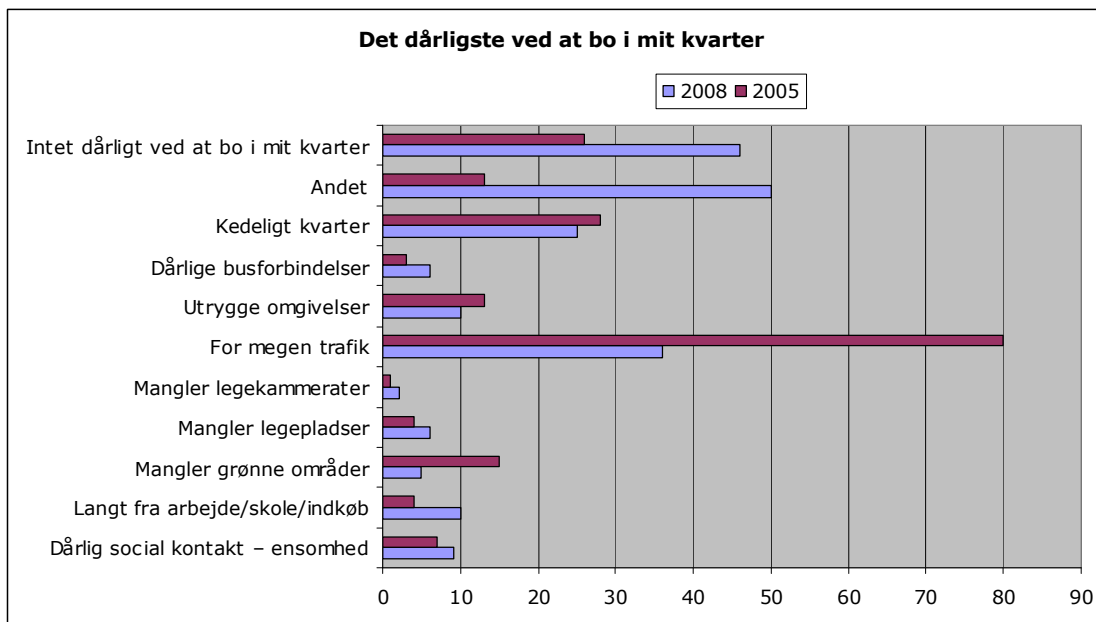
Det bedste ved at bo i mit kvarter

I spørgsmål vedrørende "hvad er det bedste ved at bo i dit kvarter?" stiger andelen af besvarelser "ikke for meget trafik" med over 150%.



Det dårligste ved at bo i mit kvarter

Antallet der svarer at "For megen trafik" er det dårligste ved at bo i deres kvarter er mere end halveret.



Utryghed

I spørgeskemaundersøgelsen bliver beboerne bedt om at svare på, hvorvidt de føler sig utrygge i trafikken. Andelen, der føler sig utrygge er faldet fra 46% til 20. Antallet af udpegede steder er også faldet drastisk.

Problempunkterne inde i projektområdet er fjernet. Vejkrydsene ud til de omkransende trafikveje er dog stadig udpeget. Dette skyldes bl.a. den store trafikmængde og højere hastighed på trafikvejene. Samtidig er det svært at komme ud af området i de vigepligtsregulerede kryds pga. stor trafik på Rismarksvej og Middelfartvej.

Begrundelserne for utryghed på Højemarksvej er, at der kører ulovlig trafik igennem ved Rismarksvej og at der stadig er meget og hurtigkørende trafik. Der kører også stadig en del busser på strækningen. Regner Lodbrogs Vej er udpeget ved børnehaven, hvor der i perioder holder mange parkerede biler, hvilket gør nogle cyklister utrygge.

Se kort med udpegninger før og efter, under menupunkt "Registreringer på kort".

Processen

Undersøgelsen viste, at flest havde fået viden om projektet igennem de husstandsomdelte flyers, hjemmesiden og fra andre beboere.

Over halvdelen har udtrykt tilfredshed med informationsmængden. En stor andel ønsker dog stadig mere information i form af flere plakater, personlige breve m.m.