

Uddrag af resultater af spørgeskemaundersøgelse og trafiktællinger - Korup

Nedenstående er uddrag af resultaterne fra en web-baseret spørgeskemaundersøgelse foretaget i 2005 og 2008 vedr. projekt Levende veje. Der er samtidig inddraget relevante resultater fra trafiktællinger m.m.

De målte trafiktal, hastigheder, udpegede utrygge steder mm. før og efter anlæg af projektet kan ses på kort på www.levendeveje.dk.

Den samlede spørgeskemaundersøgelse for både Bolbro og Korup findes også på www.levendeveje.dk.

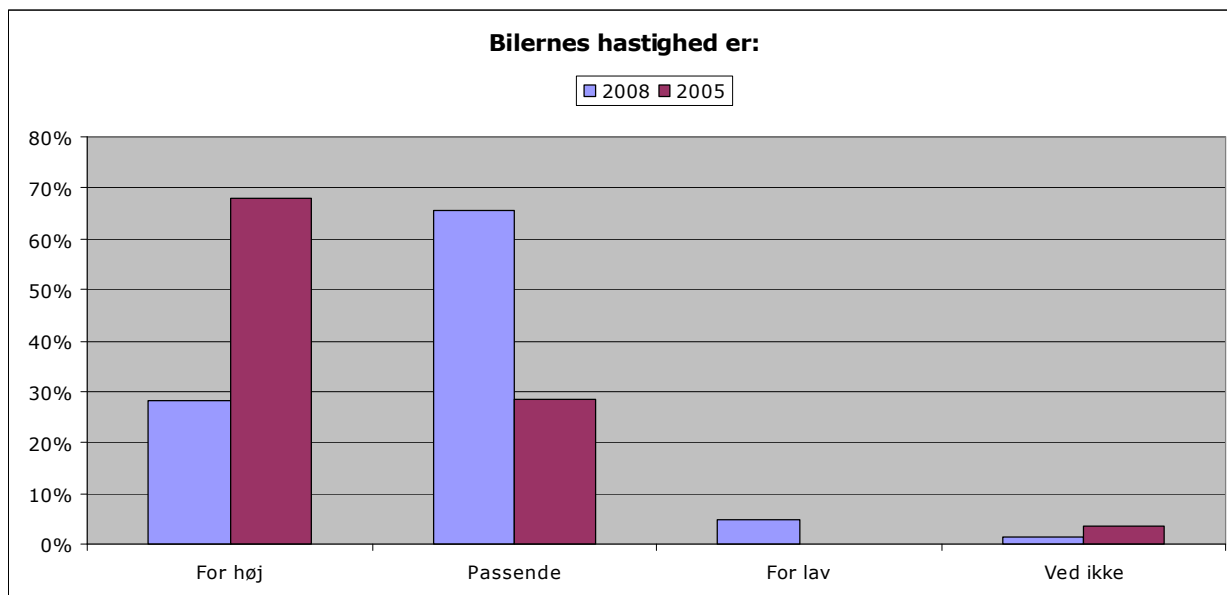
Beboersammensætning

144 beboere besvarede spørgeskemaet i 2005 og 143 beboere besvarede i 2008, hvilket svarer til ca. 15% af beboerne.

Fordelingen var ligelig på køn. I begge undersøgelser er børn og ældre underrepræsenteret, set i forhold til områdets beboersammensætning. Samtidig er husstande med 2 og 4 personer overrepræsenteret.

Bilernes hastighed

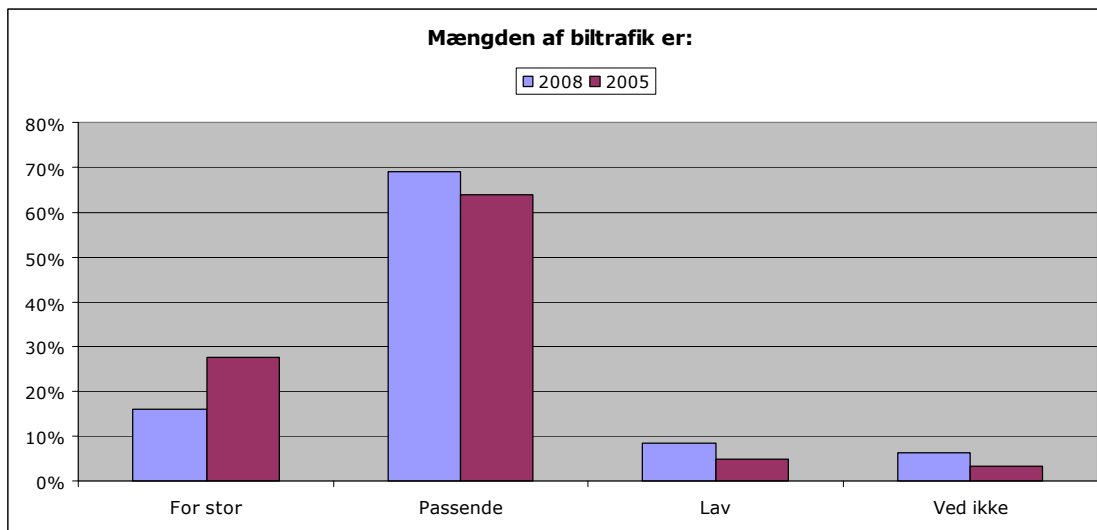
I dag er andelen af beboere der er tilfredse med bilernes hastighed steget fra 28% til 65%.



Gennemsnitshastigheden er for det samlede område faldet fra 40,3 km/t til 36 km/t, hvilket giver et fald på ca. 11%. Samtidig er toppen taget af farten, ved at andelen af hurtigkørende biler er væsentligt reduceret.

Mængden af trafik

Andelen af beboere der synes at mængden af biltrafik er for stor er faldet fra 28% til 16%. Trods det at biltrafikken faktisk er steget med 6%.

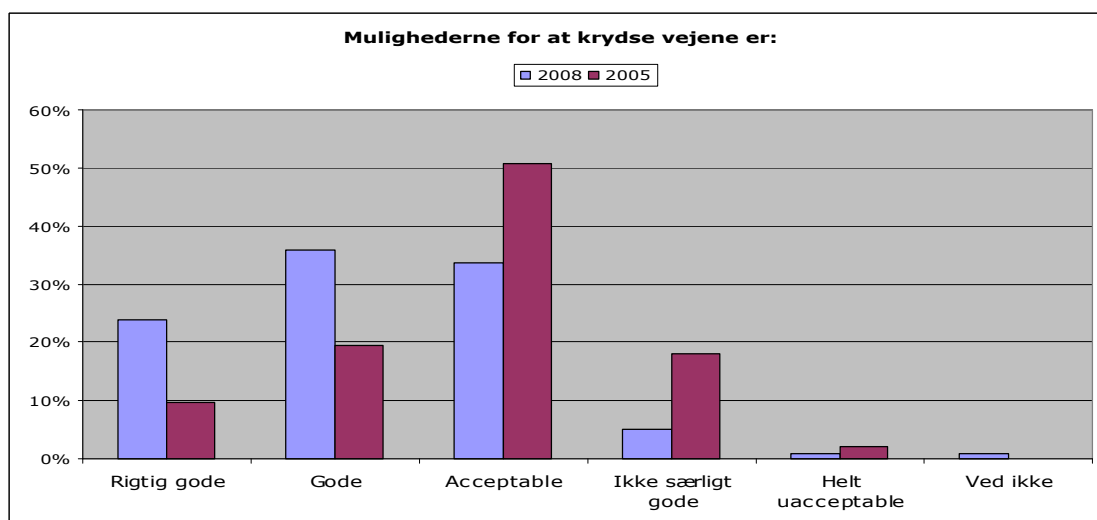


Cykeltrafikken er steget markant især på Elddyrløkken. Det var også her at flest var utrygge inden projektstart. Utrygheden skyldtes hovedsageligt dårlig oversigt ved vejsvinget ved Kalørvej som nu er ændret til et regulært trebenet kryds.

Registrering af fodgængere i området har vist at de bevæger sig i området på samme steder og i samme antal som før projektet.

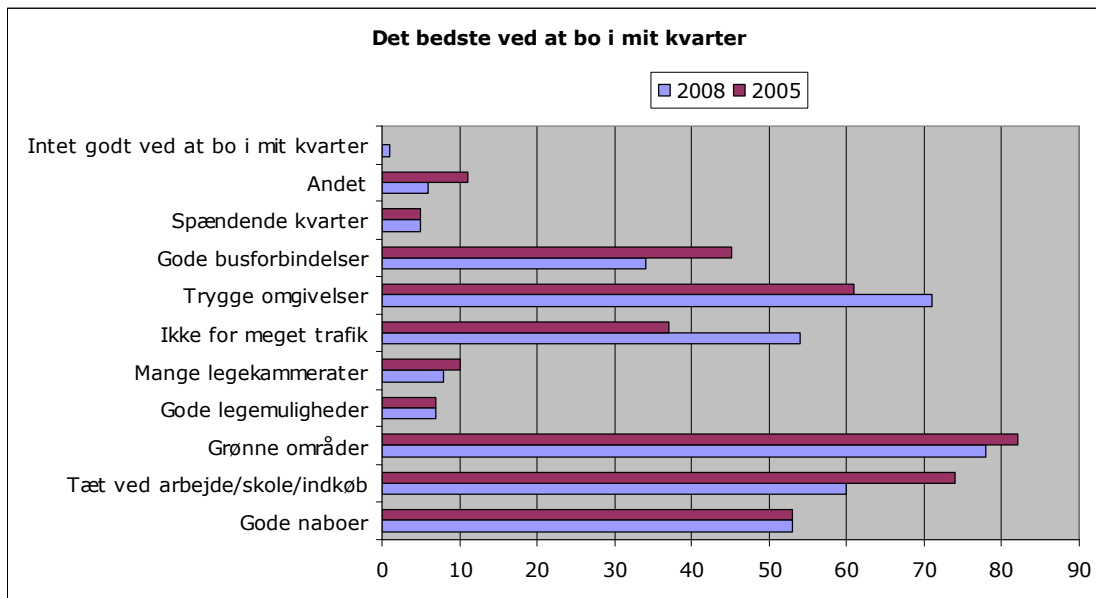
Mulighederne for at krydse vejene

Andelen af beboere der synes, at mulighederne for at krydse vejene er dårlige, er faldet fra 20% til 6%. Samtidig er andelen af beboere der synes at mulighederne for at krydse vejene er rigtig gode, steget fra 10% til 24%.



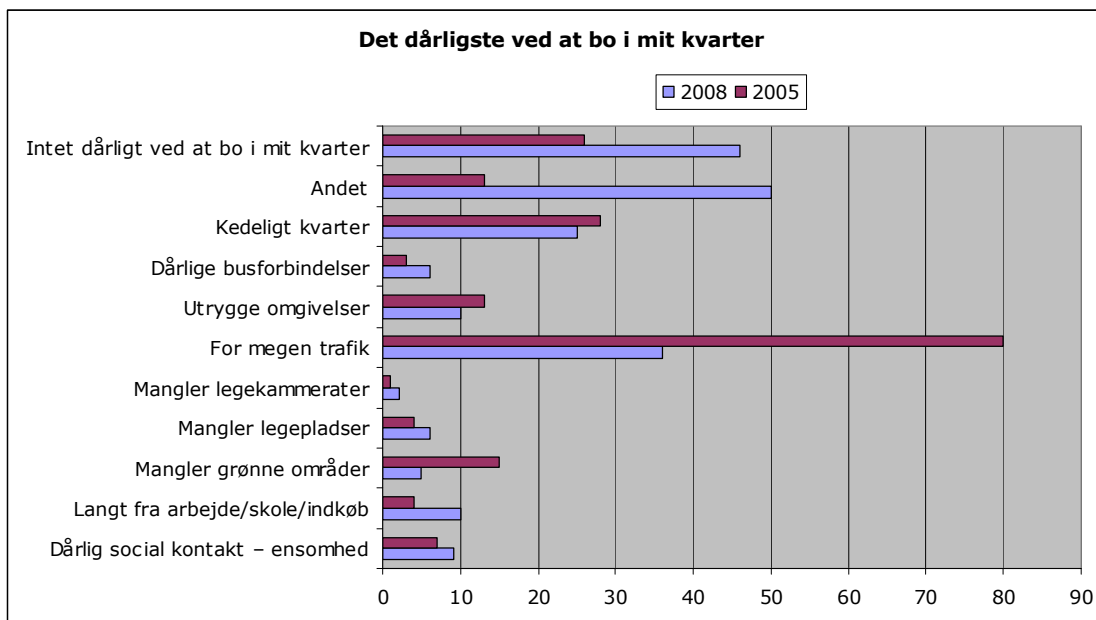
Det bedste ved at bo i mit kvarter

Antallet der svarer at det bedste ved at bo i mit kvarter er "Ikke for meget trafik" er steget med 45%.



Det dårligste ved at bo i mit kvarter

Antallet der svarer at "For megen trafik" er det dårligste ved at bo i mit kvarter er mere end halveret.



Utryghed

Andelen af beboere, der føler sig utrygge er faldet fra 30% til 18%. Problempunkterne er fjernet, så der i dag faktisk ikke er noget sted, der er udpeget af flere end 3 personer.

Flere kommenterer, at det er lidt problematisk ved indsnævringen på Rådyrvej nær Rugårdsvej. Det skyldes formodentligt, at trafikanterne skal holde tilbage for hinanden. Der kan opstå kø i myldretiden, når der er mange ud- og indkørende, der skal vige for hinanden.

Processen

Beboerne har hovedsageligt fået viden om projektet igennem husstandsomdelte flyers, plakater i nærområdet, aviser samt hjemmesiden.

80% mener, at informationsmængden har været "acceptabel" til "rigtig god". Halvdelen mener, at de har haft mulighed for at sige deres mening i projektet.